



IMMER MIT DABEI

Beauty-Helferlein

Ein gut sortiertes Necessaire enthält hilfreiche Werkzeuge, die für einen gepflegten Make-up-Look ein Muss sind. Wir verraten, welche Utensilien in keinem Beauty-Case fehlen dürfen.

Bei der riesigen und fast schon unübersichtlichen Auswahl an Pinseln, Bürstchen und Co. könnte einem beinahe schwindlig werden. Doch keine Sorge: Wir verraten Ihnen, welche bewährten Helfer ausreichen, um eine ausdrucksstarke Augenpartie oder einen ebenmässigen und definierten Teint zu zaubern.

Für den verführerischen Blick

Den Start machen die Augenbrauen. Laura Frick ist Drogistin der DROPA Drogerie Peterer in Uzwil und empfiehlt: «Für das Zupfen unerwünschter Härchen eignet sich eine schräge **Pinzette**. Sie passt sich der Kontur des Brauenbogens an und schafft es, nah am Haaransatz auch mehrere Härchen gleichzeitig zu entfernen, ohne sie zu brechen.» Weiter erklärt die Expertin, dass man das Haar mit einer schnellen Bewegung in die Haarwuchsrichtung zupfen sollte, damit die Wurzeln mitentfernt werden. Mit einem

2-in-1-Brauenpinsel, der auf der einen Seite einen Pinsel und auf der anderen Seite ein Bürstchen hat, gelingen schön definierte Brauen im Handumdrehen. Während das Bürstchen die Härchen durchs Hochkämmen – bei Bedarf mit einem fixierenden, farblosen Brauengel – in Form bringt, ermöglicht der schmale, schräg zulaufende Pinsel ein müheloses Auftragen von Augenbrauenprodukten.

Für den perfekten Wimpernschwung sorgt die **Wimpernzange**. Dabei werden die Wimpern in zwei kleine, gebogene Schienen am Zangenkopf gelegt und beim Schliessen der Zange geformt. «Damit sind die Wimpern schön gebogen und wirken optisch länger», erläutert Laura Frick. Beim Kauf sollte man darauf achten, dass die Wimpernzange mit einem Polster aus Samt, Silikon oder Plastik ausgestattet ist, damit die Wimpern nicht beschädigt werden.

Pinsel oder Ei?

Nun zu den Pinseln: Der **Foundation-Pinsel** arbeitet mit weichen, dichten und oval zusammenlaufenden Haaren das Make-up gut in die Haut ein und verblendet die Übergänge. Der **Concealer-Pinsel** hingegen ist ideal für die Partie unter den Augen und kann mit seinen dichten Borsten sowohl flüssige als auch pudrige Produkte einarbeiten. Um dem Gesicht das Tüpfelchen auf dem i oder eben das Rot auf die Wangen zu geben, kommt der **Rouge-Pinsel** zum Einsatz. Die angeschrägten weichen Haare ermöglichen ein sanftes Auftragen von Rouge auf Wangenmitte und -knochen. Er eignet sich zudem zum Definieren der Gesichtszüge mit einem Contouringpuder oder zum Auftragen eines Highlighters, der zum Abschluss für einen zarten Schimmer sorgt.

Die Funktion eines **Lidschattenpinsels** besteht darin, das Produkt mit seiner flachen Form aufzunehmen und es auf das Augenlid aufzutragen und zu verblenden. Der kleinere, weniger weiche und schräg zulaufende Pinsel zaubert einen natürlichen Lidstrich oder setzt weitere Akzente mit Lidschatten.

Make-up-Eier sind wahre Alleskönner, denn sie bringen neben flüssigen Foundations auch cremige Bronzer, Highlighter und Rouge auf die Haut. «Wichtig ist, das Schwämmchen anzufeuchten und das Wasser auszudrücken. Dadurch verschliesst sich die Struktur und die Foundation wird nicht vom Schwamm aufgesogen», verrät die DROPA Expertin. Mit der runden oder flachen Seite verteilt man das Produkt dann tupfend auf die Haut. Den

Concealer arbeitet man dann mit der spitzen Seite des Eis ein.

Geheimtipp Wattestäbchen

Das praktische **Wattestäbchen** darf in keinem Beauty-Case fehlen. Laura Frick erklärt: «Hat zum Beispiel das Augenlid etwas Tusche abbekommen, reicht ein feuchtes Wattestäbchen, um den Makel zu beseitigen.» Auch verschiedene Lidschattenfarben lassen sich auf dem Lid ineinander übergehend auftragen und verblenden.

Text: Andrea Decker

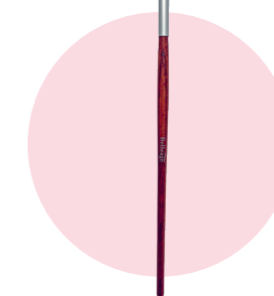
Alles sauber?

Nicht nur die Haut, sondern auch die Beauty-Utensilien sollten regelmässig gereinigt werden. Wer täglich Make-up benutzt, sollte das Werkzeug dafür alle ein bis zwei Wochen reinigen. Denn abgesehen von Produktrückständen sammeln sich auch Schmutz und Keime an. Die Utensilien wäscht man am besten mit Wasser und einer milden Seife aus und wiederholt den Vorgang so lange, bis das Wasser klar ist. Pinsel, die für Puder-Texturen wie Lidschatten und Rouge verwendet werden, müssen nur einmal im Monat unter Wasser. Wer zu Unreinheiten neigt, kann die Beauty-Tools mit 70-prozentigem Alkohol einsprühen, um auch die letzten Rückstände zu entfernen. Nach spätestens drei Monaten darf man sich ein neues Make-up-Ei zulegen – die Pinsel sind langlebiger.



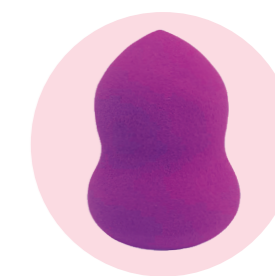
Präzise und einfach

Die schrägen Spitzen der Pinzette von Belleage sind optimal zum Entfernen unerwünschter Haare geeignet – insbesondere beim Formen der Augenbrauen. Das ganze Haar einschliesslich Haarwurzel wird damit präzise und einfach entfernt.



Zum Auftragen von Lippenfarbe

Der ovale Lippenpinsel von Belleage ist das ideale Werkzeug zum Auftragen und Konturieren von Lippenfarbe. Hergestellt in Handarbeit aus reinem synthetischem Hightech-Haar mit feinsten Spitzen, die besonders elastisch und weich sind.



Für einen ebenmässigen Teint

Ultraweicher und latexfreier Schwamm von Belleage für ein kontrolliertes und streifenfreies Auftragen von cremigen und flüssigen Foundations und Concealern. Tipp: vor der Anwendung unter Leitungswasser etwas anfeuchten und ausdrücken.